

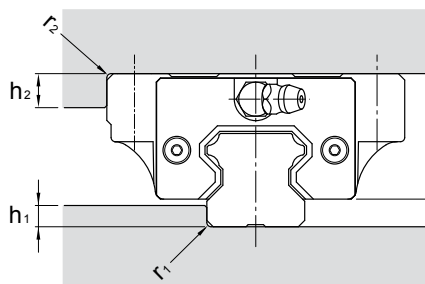
## G. 预压等级

系列别	预压等级		
	轻预压 (FC)	中预压 (F0)	重预压 (F1)
SME15	0.01~0.03C	0.04~0.06C	-
SME20			
SME25			
SME30			
SME35			
SME45			
SME15L	0.01~0.03C	0.04~0.06C	0.07~0.09C
SME20L			
SME25L			
SME30L			
SME35L			
SME45L			

注：其中C为基本额定动负荷，请参阅规格表。

## H. 安装基座的肩部高度和圆角半径

### SME系列



单位：mm

型号	r <sub>1</sub> (max.)	r <sub>2</sub> (max.)	h <sub>1</sub>	h <sub>2</sub>	H <sub>2</sub>
15	0.5	0.5	2.5	5	3.5
20	0.5	0.5	3.5	5	4.7
25	1	1	5	6	5.8
30	1	1	5	7	7.5
35	1	1	6	8	8
45	1	1	8	8	10